

Doelgroep

Wij richten ons voornamelijk op kinderen, jongeren, gezinnen en koppels.

Voor kinderen en jongeren bieden wij multidisciplinaire diagnostiek, logopedie, speltherapie en gesprekstherapie.

Gezinnen kunnen bij ons terecht voor gezinstherapie.

We bieden relatietherapie voor koppels.

Wij doen eveneens aan opvoedingsondersteuning en begeleiding van ouders en andere opvoeders.

Naast dit basisaanbod worden regelmatig groepjes rond faalangst, sociale vaardigheden, echtscheiding ed. meer georganiseerd. Actuele informatie hierover vindt u terug op onze website:

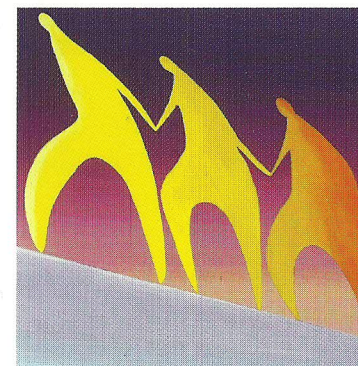
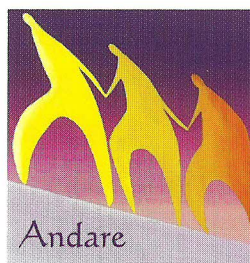
www.andare.be

Voor meer informatie, neem gerust contact met ons op:

Contactgegevens

Mgr. Van Nuffelstraat 6
2800 Mechelen
015/21 19 84
0487/90 56 73
info@andare.be

www.andare.be



Andare

Multidisciplinair centrum
voor diagnostiek
en therapie

Mgr. Van Nuffelstraat 6
2800 Mechelen
015/21 19 84
0487/90 56 73
info@andare.be
www.andare.be

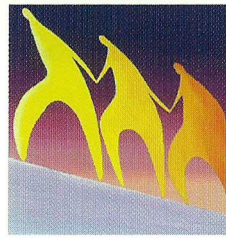
Over ons

Wij zijn een jong en geëngageerd team dat zich richt naar gezinnen. Vanuit onze verschillende disciplines willen wij een ruim therapeutisch en diagnostisch aanbod doen naar kinderen, jongeren, (ouder)koppels en volwassenen.

Aanbod

Psychologische begeleiding

- Speltherapie
- Individuele gesprekstherapie
- Gezinstherapie
- Relatietherapie
- Training sociale vaardigheden en faalangst
- Praatgroepjes rond echtscheiding
- Opvoedingsondersteuning



Andare

Logopedische begeleiding

- Leesproblemen (Dyslexie)
- Spellingsproblemen (Dysorthografie)
- Rekenproblemen (Dyscalculie)
- Articulatieproblemen
- Taalontwikkelingsproblemen

Ouderbegeleiding

Samen met de ouders gaan we op zoek naar de noden en sterktes van zowel ouder als kind. Men wordt gestimuleerd om vanuit de eigen kracht het opvoedingsproces opnieuw vorm te geven.

Multidisciplinaire diagnostiek

Psychodiagnostiek

- Begaafdheidsonderzoek
- Aandachtsonderzoek
- Belevingsonderzoek
- Ontwikkelingsonderzoek
- Onderzoek naar AD(H)D en autismespectrumstoornissen

Logopedisch onderzoek

- Lees-, spellings-, en rekenproblemen (dyslexie, dysorthografie, dyscalculie)
- Schoolvorderingen
- Articulatieonderzoek
- Taalontwikkelingsonderzoek